

Autohaus Stein GmbH - Lüneburg - NW

Angebotsnummer: 384652

Ausdruck vom: 19.04.2024

## Renault Koleos Initiale Paris Panorama



www.autohaus-stein.de

<b>Preis:</b>	<b>49.790,- €</b>
<b>Zustand:</b>	Vorführfahrzeug
<b>Karosserie:</b>	Geländewagen/Pickup
<b>Leistung:</b>	135 kW (184 PS)
<b>Kraftstoff:</b>	Diesel
<b>Getriebe:</b>	Automatik
<b>Kilometerstand:</b>	2000
<b>Vorbesitzer:</b>	1
<b>Außenfarbe:</b>	Schwarz
<b>Polsterung:</b>	Teilleder
<b>Türen:</b>	5
<b>Erstzulassung:</b>	11 . 2023
<b>Umweltplakette:</b>	 Euro6d
<b>Energieeffizienz:</b>	G

[Fahrzeugangebot online ansehen](#)

Sehr geehrter Kunde,

vielen Dank für Ihr Interesse an unserem Fahrzeug. Dieses Angebot ist freibleibend und unverbindlich.

Irrtümer und Zwischenverkauf bleiben unserem Hause vorbehalten. Gerne nehmen wir Ihren Gebrauchten auch in Zahlung. Zu einer Testfahrt sind Sie nach kurzer Terminabsprache herzlich eingeladen.


Mit freundlichen Grüßen


Autohaus Stein GmbH - Lüneburg - ohne Abgleich

### Fahrzeugstandort

Autohaus Stein GmbH - Lüneburg


Hamburger Strasse 11-19  
21339 Lüneburg


 04131-3000-0

 04131-3000-69

### Ansprechpartner

Ihr Verkaufsteam

 04131 - 3000 0

 04131-3000 69

 burkhard.golz@autohaus-stein.de

### Finanzierungsbeispiel

Fragen Sie nach unseren Finanzierungsangeboten.  
Gerne nehmen wir Ihren Gebrauchten in Zahlung !

Bitte beachten Sie, dass bei allen Angaben zum Fahrzeug Irrtümer und Änderungen vorbehalten sind!

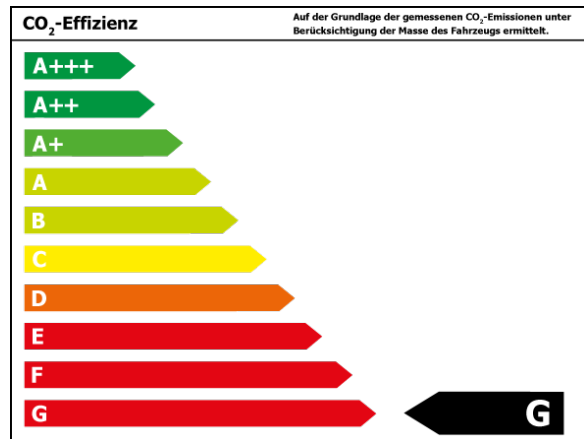
### Verbrauch

#### Verbrauch und Emissionen (NEFZ) \*

Innerorts* :	8,3 l/100 km
Ausserorts* :	5,9 l/100 km
Kombiniert* :	6,8 l/100 km
CO2-Emission* :	178,0 g/km

#### Verbrauch und Emissionen (WLTP) \*

Langsam* :	8,3 l/100 km
Mittel* :	6,7 l/100 km
Schnell* :	5,9 l/100 km
Sehr schnell* :	7,0 l/100 km
Kombiniert* :	6,8 l/100 km
CO2-Emission* :	178 g/km



\*Weitere Informationen zum offiziellen Kraftstoffverbrauch und den offiziellen spezifischen CO<sub>2</sub>-Emissionen neuer Personenkraftwagen können dem 'Leitfaden über den Kraftstoffverbrauch, die CO<sub>2</sub>-Emissionen und den Stromverbrauch neuer Personenkraftwagen' entnommen werden, der an allen Verkaufsstellen und bei 'Deutsche Automobil Treuhand GmbH' unter [www.dat.de](http://www.dat.de) unentgeltlich erhältlich ist.

### Ausstattungen

#### Entertainment

Navigationssystem	Soundsystem	Bose
Apple CarPlay	Android Auto	Kommunikationspaket
Musikstreaming	Telefonvorbereitung	Sprachsteuerung
Freisprecheinrichtung	Bluetooth	AUX-In
MP3	Radio	Touchscreen

#### Sicht

LED-Hauptscheinwerfer	LED-Tagfahrlicht	LED-Rückleuchten
-----------------------	------------------	------------------

#### Assistenzsysteme

Abstandsregeltempomat	Spurwechselassistent	Totwinkelassistent
Spurhalteassistent	Notbremsassistent	Berganfahrassistent
Müdigkeitserkennung	Abstands-/Kollisionswarner	Regensensor
Lichtsensoren		

#### Komfort

Elektr. Heckklappe	Klimaautomatik	Sitzheizung
Park Distance Control vo.&hi.	Geschwindigkeitsbegrenzer	Elektr. Aussenspiegel
Multifunktionslenkrad	Elektr. Fensterheber	Mittelarmlehne
Zentralverriegelung	Servolenkung	Innenraumfilter
Einstellbare Lenksäule	Funkfernbedienung	

#### Sonstiges

Fahrerprofilwahl	Gepäckraumabdeckung	Alufelgen
Katalysator		

#### Sicherheit

Alarmanlage	Reifendruckkontrolle	ESP
ABS	Traktionskontrolle	Airbag
Antriebsschlupfregelung	Beifahrerairbag	Wegfahrsperre
Seitenairbags	ISOFIX Kindersitzbefestigung	Notrufsystem

#### Technik

Bordcomputer	Start-Stop-Automatik
--------------	----------------------

#### Qualität

Scheckheftgepflegt	Garantie	HU/AU neu
Nichtraucherfahrzeug		

### Beschreibung

## Autohaus Stein GmbH - Lüneburg - NW

Angebotsnummer: 384652

Ausdruck vom: 19.04.2024

---

- **Getriebe:** Automatik
  - **Technik:** Bordcomputer, Start-Stop-Automatik
  - **Assistenten:** Totwinkelassistent, Müdigkeitserkennung, Regensensor, Lichtsensor, Notbremsassistent, Berganfahrassistent, Spurhalteassistent, Kollisionswarner, Spurwechselassistent, Abstandsregeltempomat
  - **Komfort:** Klimaanlage, Klimaautomatik, Servolenkung, Zentralverriegelung, Elektr. Fensterheber, Sitzheizung, Elektr. Aussenspiegel, Park Distance Control, Multifunktionslenkrad, Mittelarmlehne, Innenraumfilter, Einstellbare Lenksäule, Park Distance Control vo.&hi., Elektr. Heckklappe, Geschwindigkeitsbegrenzer, Funkfernbedienung
  - **Sicht:** Xenon Scheinwerfer, Bi-Xenon Scheinwerfer, LED-Hauptscheinwerfer, LED-Rückleuchten, LED-Tagfahrlicht, Tagfahrlicht
  - **Sicherheit:** ABS, Airbag, Beifahrerairbag, Wegfahrsperre, Seitenairbags, Alarmanlage, ESP, Antriebsschlupfregelung, Reifendruckkontrolle, Traktionskontrolle, ISOFIX Kindersitzbefestigung, Notrufsystem
  - **Entertainment:** Navigationssystem, Soundsystem, Kommunikationspaket, Radio, Telefonvorbereitung, AUX-In, MP3, Bose, Bluetooth, Freisprecheinrichtung, Apple CarPlay, Android Auto, Sprachsteuerung, Touchscreen, Musikstreaming
  - **Qualität:** Garantie, Scheckheftgepflegt, HU/AU neu, Nichtraucherfahrzeug
  - **Sonstiges:** Katalysator, Alufelgen, Gepäckraumabdeckung, Fahrerprofilwahl
-

**Autohaus Stein GmbH - Lüneburg - NW**  
Angebotsnummer: 384652

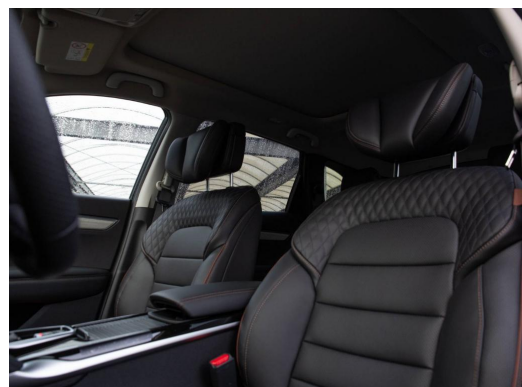
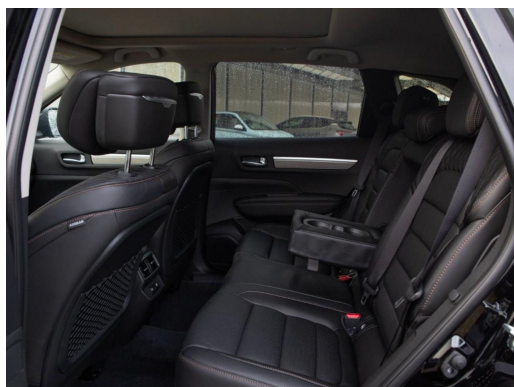
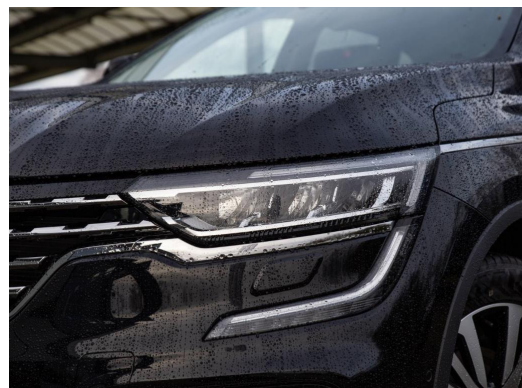
Ausdruck vom: 19.04.2024



[www.autohaus-stein.de](http://www.autohaus-stein.de)

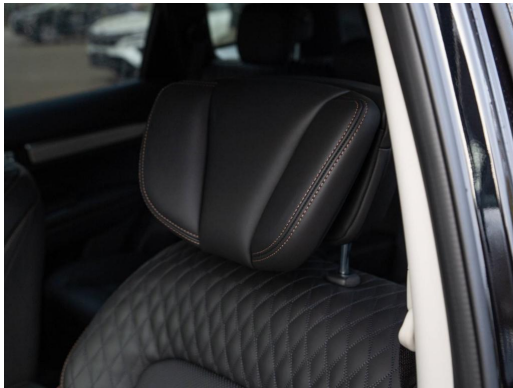


[www.autohaus-stein.de](http://www.autohaus-stein.de)



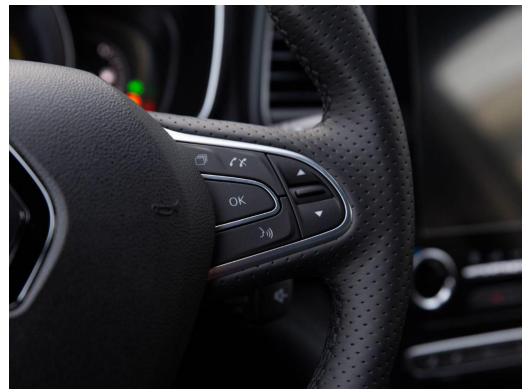
**Autohaus Stein GmbH - Lüneburg - NW**  
Angebotsnummer: 384652

Ausdruck vom: 19.04.2024



**Autohaus Stein GmbH - Lüneburg - NW**  
Angebotsnummer: 384652

Ausdruck vom: 19.04.2024



**Autohaus Stein GmbH - Lüneburg - NW**

Angebotsnummer: 384652

Ausdruck vom: 19.04.2024

---





# Informationen über den Energieverbrauch und die CO<sub>2</sub>-Emissionen des neuen Pkw

**Marke:** Renault

**Handelsbezeichnung:** Koleos

**Antriebsart:** Verbrennungsmotor

**Kraftstoff:** Diesel

**andere Energieträger:** entfällt

**Energieverbrauch** (kombiniert):

6,8 l/100km

**CO<sub>2</sub>-Emissionen** (kombiniert):

178,0 g/km<sup>1</sup>

## CO<sub>2</sub>-Klasse

Auf Grundlage der CO<sub>2</sub>-Emissionen (kombiniert)



## Weitere Angaben:

### Kraftstoffverbrauch

kombiniert	6,8	l/100 km
▪ Innenstadt	8,3	l/100 km
▪ Stadtrand	6,7	l/100 km
▪ Landstraße	5,9	l/100 km
▪ Autobahn	7,0	l/100 km

**Energiekosten bei 15.000 km Jahresfahrleistung:**

**1.990,02 EUR/Jahr**

(Kraftstoffpreis: 1,951 EUR/l (Jahresdurchschnitt 2023))

**Mögliche CO<sub>2</sub>-Kosten über die nächsten 10 Jahre (15.000 km/Jahr):<sup>2</sup>**

- bei einem angenommenen mittleren durchschnittlichen CO<sub>2</sub>-Preis von 115 EUR/t: **3.070,50 EUR**
- bei einem angenommenen niedrigen durchschnittlichen CO<sub>2</sub>-Preis von 50 EUR/t: 1.335,00 EUR
- bei einem angenommenen hohen durchschnittlichen CO<sub>2</sub>-Preis von 190 EUR/t: 5.073,00 EUR

**Kraftfahrzeugsteuer:**

**392,00 EUR/Jahr**

Die Informationen erfolgen gemäß der Pkw-Energieverbrauchskennzeichnungsverordnung. Die angegebenen Werte wurden nach dem vorgeschriebenen Messverfahren WLTP (Worldwide harmonised Light-duty vehicles Test Procedures) ermittelt. Der Kraftstoffverbrauch und der CO<sub>2</sub>-Ausstoß eines Pkw sind nicht nur von der effizienten Ausnutzung des Kraftstoffs durch den Pkw, sondern auch vom Fahrstil und anderen nichttechnischen Faktoren abhängig. CO<sub>2</sub> ist das für die Erderwärmung hauptsächlich verantwortliche Treibhausgas.

Ein Leitfaden über den Kraftstoffverbrauch und die CO<sub>2</sub>-Emissionen aller in Deutschland angebotenen neuen Pkw-Modelle ist unentgeltlich einsehbar an jedem Verkaufsort in Deutschland, an dem neue Pkw ausgestellt oder angeboten werden. Der Leitfaden ist auch hier abrufbar: <https://www.dat.de/co2/>

<sup>1</sup>Es werden nur die CO<sub>2</sub>-Emissionen angegeben, die durch den Betrieb des Pkw entstehen. CO<sub>2</sub>-Emissionen, die durch die Produktion und Bereitstellung des Pkw sowie des Kraftstoffes bzw. der Energieträger entstehen oder vermieden werden, werden bei der Ermittlung der CO<sub>2</sub>-Emissionen gemäß WLTP nicht berücksichtigt.

<sup>2</sup>Aufgrund der CO<sub>2</sub>-Bepreisung sind künftig Erhöhungen der Kraftstoffkosten möglich. Die künftige CO<sub>2</sub>-Preisentwicklung ist unsicher, daher werden die möglichen CO<sub>2</sub>-Kosten anhand von drei angenommenen CO<sub>2</sub>-Preisen für den Zeitraum 2025 bis 2034 berechnet. Die tatsächlichen CO<sub>2</sub>-Preise können sowohl höher als auch niedriger als in den hier zugrundeliegenden Modellrechnungen ausfallen. Die CO<sub>2</sub>-Kosten sind beim Tanken mit den Kraftstoffkosten zu bezahlen. Weitere Informationen unter [www.alternativ-mobil.info](http://www.alternativ-mobil.info).